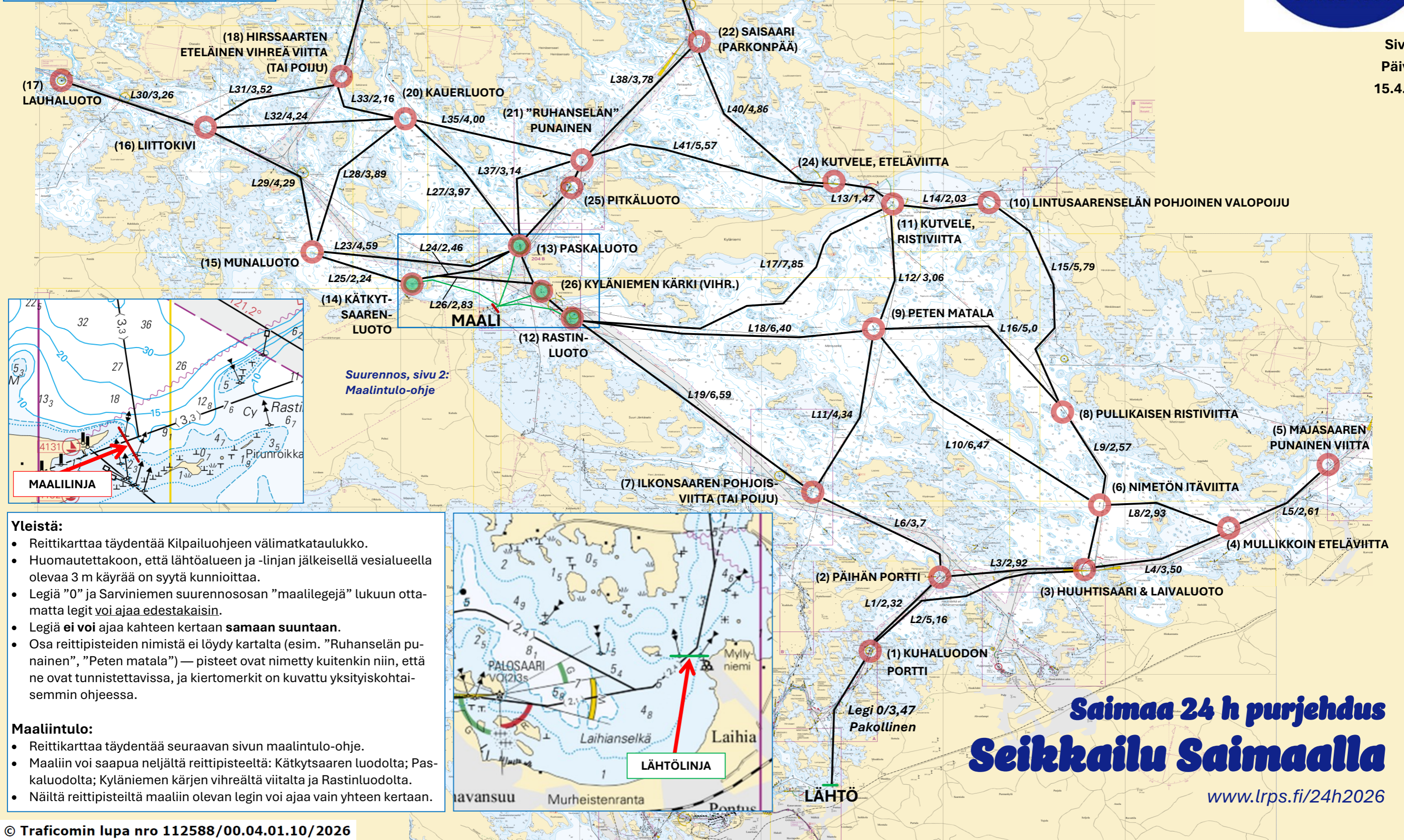


Reittikartta ja -pisteet / 2026

Legien välimatkat on ilmoitettu merimaileina (Nm). Mittaus tehty MML:n paikkatietoikkunan maastokartan perusteella ohjeellisesti esitettyjä reittejä pitkin. Tällä kartalla reitit on kuvattu ”suorin viivoi”; purjehdusreittien valinta on vapaa legejä 37 ja 45 (ks. s. 2) lukuun ottamatta.



Sivu 1/2
Päivitys:
15.4.2026



Yleistä:

- Reittikarttaa täydentää Kilpailuohjeen välimatkataulukko.
- Huomautettakoon, että lähtöalueen ja -linjan jälkeisellä vesialueella olevaa 3 m käyrää on syytä kunnioittaa.
- Legiä "0" ja Sarviniemen suurennososan "maalilegejä" lukuun ottamatta legit voi ajaa edestakaisin.
- Legiä ei voi ajaa kahteen kertaan samaan suuntaan.
- Osa reittipisteiden nimistä ei löydy kartalta (esim. "Ruhanselän punainen", "Peten matala") — pisteet ovat nimetty kuitenkin niin, että ne ovat tunnistettavissa, ja kiertomerkit on kuvattu yksityiskohtaisemmin ohjeessa.

Maaliintulo:

- Reittikarttaa täydentää seuraavan sivun maalintulo-ohje.
- Maaliin voi saapua neljältä reittipisteeltä: Kätkyisaaren luodolta; Paskaluodolta; Kyläniemen kärjen vihreältä viitalta ja Rastinuodolta.
- Näiltä reittipisteiltä maaliin olevan legin voi ajaa vain yhteen kertaan.

Saimaa 24 h purjehdus
Seikkailu Saimaalla

